

Plug-Ins, Sondermodule und Zusatzlizenzen für NeuroCheck 6.2

Inhalt

Auf den folgenden Seiten finden Sie eine Liste von Plug-Ins, besonderen Daten Format Konvertern, besonderen Hardware-Treibern und weiteren Sondermodulen und Zusatzlizenzen zur Erweiterung des Standardprodukts NeuroCheck Version 6.2.

Stand dieses Dokuments: 28.11.2018

Technische Änderungen und Irrtümer bleiben vorbehalten.

Ihre Ansprechpartner für weitere Informationen:

Vertrieb: Tel.: +49 7146 8956-0 sales@neurocheck.com

Technik: Tel.: +49 7146 8956-40 support@neurocheck.com

NeuroCheck GmbH

Neckarstraße 76/1

71686 Remseck

Deutschland

Telefon: +49 7146 8956-0

Telefax: +49 7146 8956-29

E-Mail: info@neurocheck.com

Website: www.neurocheck.de

Inhaltsverzeichnis

Plug-In Erweiterungen (Produkte)	4
Plug-In Erweiterungen (Zusatzlizenzen).....	6
Treiber Erweiterungen (Zusatzlizenzen)	7
Daten Format Konverter Erweiterungen (Zusatzlizenzen)	8
Multi Lizenzlevel	9
Kostenlose Tools	10

Dateiname	Beschreibung
-----------	--------------

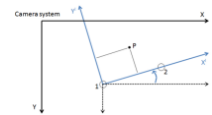
Plug-In Erweiterungen (Produkte)

Hinweise:

- Die in diesem Abschnitt aufgeführten Plug-In Software-Erweiterungen dürfen mehrfach in verschiedenen Projekten eingesetzt werden.
- Bitte beachten Sie, dass zur Erstellung eines Prüfprogramms mit Plug-Ins eine NeuroCheck 6.2 Premium Edition benötigt wird.

PI_CoordinateTransformation.NET.dll

Diese NeuroCheck 6.2 Plug-In enthält Prüfschritte für eine zweidimensionale Koordinatentransformation von Schwerpunktkoordinaten der erzeugten Arbeitsbereiche. Details entnehmen Sie bitte der Hilfedatei PI_CoordinateTransformation.NET.chm.



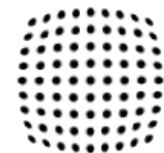
PI_DataRegister.NET.dll

Diese NeuroCheck 6.2 Plug-In enthält eine Sammlung verschiedener Plug-In Prüfschritte für die Bearbeitung und Erzeugung spezieller Registerinhalte. Details entnehmen Sie bitte der Hilfedatei PI_DataRegister.NET.chm.



PI_Distortion.NET.dll

Diese NeuroCheck 6.2 Plug-In enthält Prüfschritte zur Berechnung und Korrektur von Bildverzerrungen. Die Fehler von Objektivverzerrungen und Perspektive können damit für hochgenaue Vermessungen minimiert werden. Details entnehmen Sie bitte der Hilfedatei PI_Distortion.NET.chm.



PI_FileManagement.NET.dll

Diese NeuroCheck 6.2 Plug-In beinhaltet Prüfschritte zur Bearbeitung von Dateien auf Festplatten und Netzwerklaufwerken, insbesondere Kopier-, Verschiebe-, Zip- und Löschvorgänge. Details entnehmen Sie bitte der Hilfedatei PI_FileManagement.NET.chm.



PI_Gauge.NET.dll

Diese NeuroCheck 6.2 Plug-In beinhaltet Funktionalität für die Vermessung von Objekten mit einer virtuellen Schieblehre. Details entnehmen Sie bitte der Hilfedatei PI_Gauge.NET.chm.






PI_ImageTools.NET.dll

Diese NeuroCheck 6.2 Plug-In enthält eine Sammlung verschiedener Plug-In Prüfschritte für die Bearbeitung und die Erzeugung von Bildern. Details entnehmen Sie bitte der Hilfedatei PI_ImageTools.NET.chm.





Dateiname	Beschreibung	
PI_ManualInput.NET.dll	Diese NeuroCheck 6.2 Plug-In enthält Plug-In Prüfschritte zur manuellen und synchronen Eingabe von Daten im Automatikbetrieb. Details entnehmen Sie bitte der Hilfedatei PI_ManualInput.NET.chm.	
PI_MeasTools.NET.dll	Diese NeuroCheck 6.2 Plug-In enthält eine Sammlung verschiedener Plug-In Prüfschritte für die Erzeugung oder Berechnung von Maßlisten und Merkmalswerten. Details entnehmen Sie bitte der Hilfedatei PI_MeasTools.NET.chm.	
PI_RoiTools.NET.dll	Diese NeuroCheck 6.2 Plug-In enthält eine Sammlung verschiedener Plug-In Prüfschritte für die Bearbeitung und Erzeugung von Arbeitsbereichen. Details entnehmen Sie bitte der Hilfedatei PI_RoiTools.NET.chm.	

Dateiname	Beschreibung
-----------	--------------

Plug-In Erweiterungen (Zusatzlizenzen)

Hinweise:

- Die in diesem Abschnitt aufgeführten Plug-In Software-Erweiterungen werden jeweils für den einmaligen Einsatz auf einem Rechner lizenziert und sind daher an die jeweilige NeuroCheck-Lizenz gekoppelt.
- Bitte beachten Sie, dass zur Erstellung eines Prüfprogramms mit Plug-Ins eine NeuroCheck 6.2 Premium Edition benötigt wird.

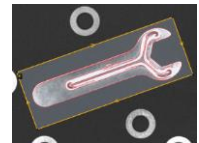
PI_CodeReader.NET.dll

Mit dieser NeuroCheck 6.2 Plug-In können eine Vielzahl von 2D-Codes und 1D-Barcodes basierend auf der externen Bibliothek MIL 10.0 gelesen werden. Details entnehmen Sie bitte der Hilfedatei PI_CodeReader.NET.chm.



PI_ContourMatch.NET.dll

Diese NeuroCheck 6.2 Plug-In beinhaltet einen konturbasierten Suchalgorithmus, mit dem Muster (Templates) im Bild basierend auf der externen Bibliothek MIL 10.0 gefunden werden können. Details entnehmen Sie bitte der Hilfedatei PI_ContourMatch.NET.chm.



PI_HalconWrapper.NET.dll

Mit dieser NeuroCheck 6.2 Plug-In können HDevelop Programme für die externe HALCON Bibliothek ausgeführt werden. NeuroCheck Objekte aus der Datenablage und Registerwerte können verwendet werden. Details entnehmen Sie bitte der Hilfedatei PI_HalconWrapper.NET.chm.



PI_LensFocusControl.NET.dll

Mit dieser NeuroCheck 6.2 Plug-In kann der Fokuswert einer Optotune Flüssiglense dynamisch gesteuert werden. Details entnehmen Sie bitte der Hilfedatei PI_LensFocusControl.NET.chm.



PI_Scripting.NET.dll

Mit dieser NeuroCheck 6.2 Plug-In kann man C# Skripte ausführen. Das Skript ist eine C#-Datei und muss durch Sie selbst in .NET 4.5 programmiert werden. Programmierkenntnisse in C# und Kenntnisse des NeuroCheck 6.2 Plug-In Interfaces werden vorausgesetzt. Der Dateiname muss innerhalb eines Projekts eindeutig sein..



PI_SonyCameraControl.NET.dll

Diese NeuroCheck 6.2 Plug-In steuert die Sony Schwenk/Neige/Zoom Kamera Sony EVI-H100S. Der Schwenk- und Neige-Winkel sowie der Zoom können dynamisch aus NeuroCheck heraus gesetzt werden. Für den Bildeinzug ist ein spezieller HD-SDI Framegrabber erforderlich. Details entnehmen Sie bitte der Hilfedatei PI_SonyCameraControl.NET.chm.



Dateiname

Beschreibung

Treiber Erweiterungen (Zusatzlizenzen)

Hinweise:

- Die in diesem Abschnitt aufgeführten Treiber Software-Erweiterungen werden jeweils für den einmaligen Einsatz auf einem Rechner lizenziert und sind daher an die jeweilige NeuroCheck-Lizenz gekoppelt.
- Für die Konfiguration von Hardware-Treibern ist mindestens eine NeuroCheck 6.2 Professional Edition erforderlich.

Nc3D.NeuroCheck.Generic.dll

Dieser NeuroCheck 6.2 Hardware-Treiber bindet mehrere 3D-Kameras ausgewählter Hersteller als 3D Kamera-Gerät in die NeuroCheck Software ein. Details entnehmen Sie bitte der Hilfedatei Nc3D.NeuroCheck.Generic.chm.



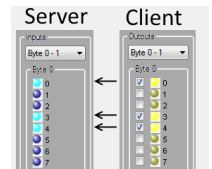
Nc3D.NeuroCheck.EN.dll

Dieser NeuroCheck 6.2 Hardware-Treiber bindet ausgewählte Modelle der „N“-Serie Stereo 3D Kameras des Herstellers Ensenso als 3D Kamera-Gerät in die NeuroCheck Software ein. Details entnehmen Sie bitte der Hilfedatei Nc3D.NeuroCheck.EN.chm.



NcFb.InterComm.NET.dll

Dieser NeuroCheck 6.2 Treiber bietet die Möglichkeit der Kommunikation zwischen mehreren NeuroCheck Instanzen auf einem Rechner oder über das Netzwerk. Dies kann verwendet werden für ein Master+Slave System, Handshaking mit mehreren Instanzen oder für eine Kommunikation ohne zusätzliche Hardware. Details entnehmen Sie bitte der Hilfedatei NcFb.InterComm.NET.chm.



Dateiname	Beschreibung
-----------	--------------

Daten Format Konverter Erweiterungen (Zusatzlizenzen)

Hinweise:

- Die in diesem Abschnitt aufgeführten Daten Format Konverter Software-Erweiterungen werden jeweils für den einmaligen Einsatz auf einem Rechner lizenziert und sind daher an die jeweilige NeuroCheck-Lizenz gekoppelt.
- Für die Konfiguration von Daten Format Konvertern ist mindestens eine NeuroCheck 6.2 Professional Edition erforderlich.

NcFmtCnv.NeuroCheck.
CustomFile.NET.dll

Dieser NeuroCheck 6.2 Daten Format Konverter schreibt Daten in einem benutzerdefinierten Format in eine Textdatei (z.B. TXT, XML oder HTML Dateien). Das Format wird über eine Vorlage mit Platzhaltern definiert. Details entnehmen Sie bitte der Hilfedatei NcFmtCnv.CustomFile.NET.chm.



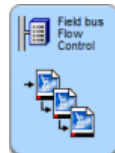
NcFmtCnv.NeuroCheck.
DatabaseStandard.NET.dll

Dieser NeuroCheck 6.2 Daten Format Konverter ermöglicht die Anbindung und den Datenaustausch mit gängigen lokalen Datenbanken mittels SQL Befehlen. Details entnehmen Sie bitte der Hilfedatei NcFmtCnv.DatabaseStandard.NET.chm.



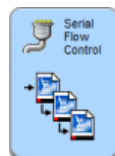
NcFmtCnv.NeuroCheck.
FieldbusFlowControl.NET.dll

Dieser NeuroCheck 6.2 Daten Format Konverter beinhaltet eine übergeordnete Ablaufsteuerung und ermöglicht es, eine definierte Sequenz von Prüfprogrammen nach einem einzelnen Startsignal von Feldbus ablaufen zu lassen. Details entnehmen Sie bitte der Hilfedatei NcFmtCnv.FieldbusFlowControl.NET.chm.



NcFmtCnv.NeuroCheck.
SerialFlowControl.NET.dll

Dieser NeuroCheck 6.2 Daten Format Konverter beinhaltet eine übergeordnete Ablaufsteuerung und ermöglicht es, eine definierte Sequenz von Prüfprogrammen nach einem einzelnen Startsignal von seriellen Gerät (RS232, TCP/IP) ablaufen zu lassen. Details entnehmen Sie bitte der Hilfedatei NcFmtCnv.SerialFlowControl.NET.chm.



Multi Lizenzlevel

Hinweise:

- **Mit diesen Software-Lizenzstufen können Sie bis zu vier parallele NeuroCheck-Instanzen auf einem PC betreiben. Jede Instanz bearbeitet dabei jeweils ein ihr zugewiesenes NeuroCheck Projekt. Somit lassen sich auf einem einzigen PC mehrere völlig unabhängige und nicht-synchronisierte Bildverarbeitungssysteme betreiben.**

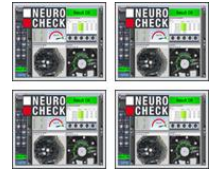
Premium Multi

NeuroCheck 6.2 Premium Multi Edition.

Programmierer Edition für die interaktive Erstellung und den parallelen Betrieb mehrerer Prüfsysteme auf einem Rechner inklusive Programmier-Schnittstelle.

Die universelle Anwendungssoftware für die industrielle Bildverarbeitung mit Oberfläche zur interaktiven Entwicklung von Prüflösungen und für den automatischen Prüfbetrieb in allen Bereichen der Fertigung.

- Parametrierbare Erstellung von Prüfprogrammen.
- Integrierter Gerätemanager für Kameras und Kommunikation.
- Designer für Gestaltung des Automatikbildschirms.
- Vollautomatischer Prüfbetrieb mit Prozesskommunikation.
- Leistungsfähige Bildverarbeitungs-Algorithmen.
- Programmier-Schnittstelle zur Erstellung und Einbindung von Plug-In Funktionen.
- Paralleler Betrieb von bis zu vier unabhängigen Prüfungen auf einem Rechner.



Runtime Multi

NeuroCheck 6.2 Runtime Multi Edition.

Laufzeit-Edition für bis zu vier bereits vollständig konfigurierte Prüfsysteme auf einem Rechner.

Die universelle Anwendungssoftware für die industrielle Bildverarbeitung. Die Runtime Edition verfügt über die vollständige Bildverarbeitungsfunktionalität der Professional bzw. Premium-Edition, ermöglicht aber keinen Manuellbetrieb zur Konfiguration von Prüfsystemen.

- Vollautomatischer Prüfbetrieb mit Prozesskommunikation.
- Leistungsfähige Bildverarbeitungs-Algorithmen.
- Paralleler Betrieb von bis zu vier unabhängigen Prüfungen auf einem Rechner.



Dateiname

Beschreibung

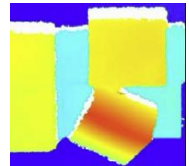
Kostenlose Tools

Hinweise:

- Die in diesem Abschnitt aufgeführten Plug-In Software-Erweiterungen dürfen mehrfach in verschiedenen Projekten eingesetzt werden.
- Bitte beachten Sie, dass zur Erstellung des Prüfprogramms mit Plug-Ins eine NeuroCheck 6.2 Premium Edition benötigt wird.

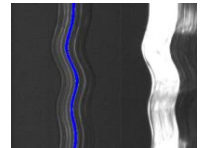
PI_Bit16ImageTools.NET.dll

Mit dieser NeuroCheck 6.2 Plug-In können 16-Bit Bilddaten verarbeitet und in 8-Bit Bilddaten umgewandelt werden. Diese Plug-In dient vor allem der Auswertung von grauwertcodierten Höhenbildern von 3D-Kameras. Details entnehmen Sie bitte der Hilfedatei PI_Bit16ImageTools.NET.chm.



PI_LineScan.NET.dll

Diese NeuroCheck 6.2 Plug-In enthält Prüfschritte zur Bearbeitung von Zeilenkamerabildern. Details entnehmen Sie bitte der Hilfedatei PI_LineScan.NET.chm.



PI_WindowMessage.NET.dll

Diese NeuroCheck 6.2 Plug-In kann eine Nachricht an eine andere Windows Applikation senden. Diese Plug-In dient vor allem dem Update des NeuroCheck Protocol-Viewers. Details entnehmen Sie bitte der Hilfedatei PI_WindowMessage.NET.chm.

